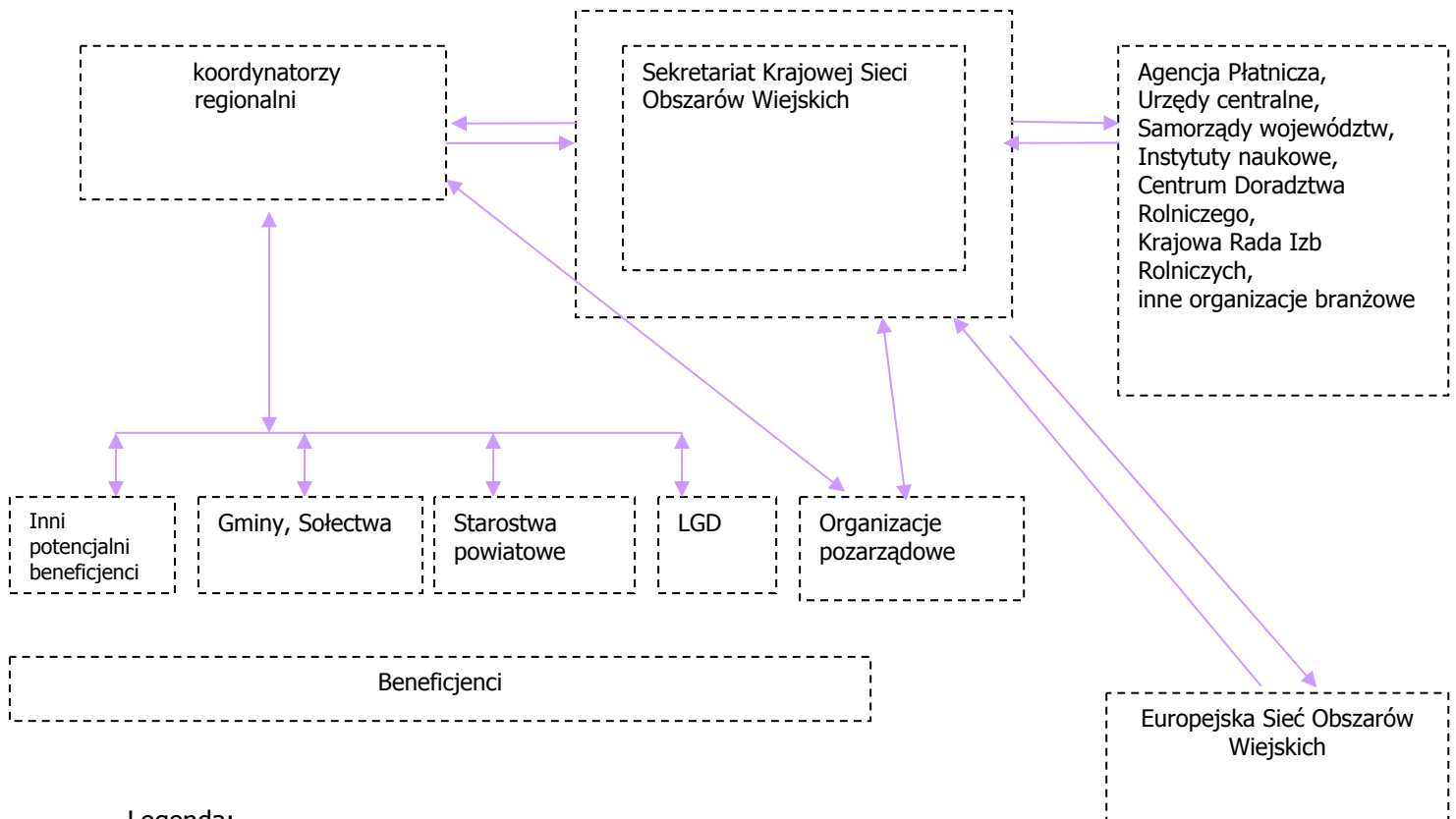


Schemat przepływu informacji w ramach Krajowej Sieci Obszarów Wiejskich



Legenda:



Przekazywanie (wymiana) informacji, pośrednictwo w przekazywaniu informacji, konsultacje, inne powiązania w zakresie wynikającym z ewentualnych zależności zapisanych w Programie dla poszczególnych działań.